

DETAIL J1 – SANACE VLHKÉHO ZDIVA

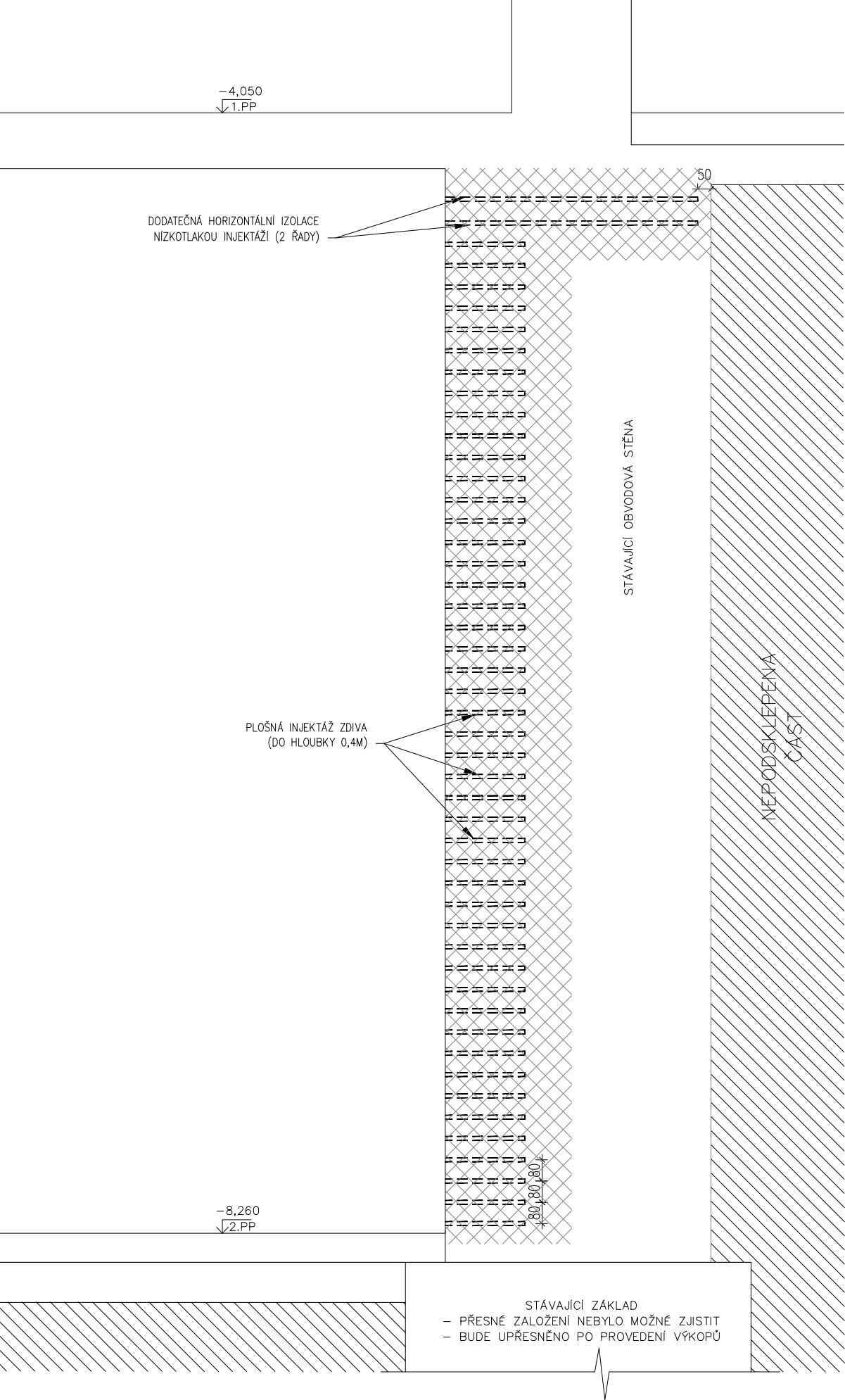
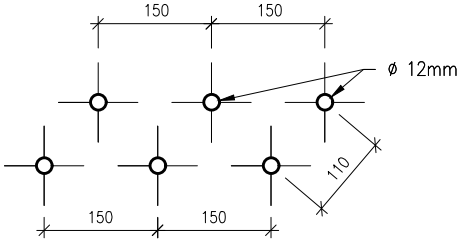


SCHÉMA ROZMÍSTĚNÍ VRTŮ:



			ČÍSLO SOUPRAVY:
REVIZE Č.	DATUM	ZMĚNA	



SUDOP BRNO, spol. s r.o.  
Kounicova 26  
611 36 Brno

SUBDODAVATEL:	Ing. Pavel. Zejda, Ph.D. Jezerůvky 525/7,621 00 Brno tel.: +420 776 812 238 E-mail: zejda@zejda-sanace.cz	ODPOVĚDNÝ PROJ., VYPRACOVAL  Ing. Pavel Zejda, Ph.D.	 <b>zejda</b> SANACE

OBJEDNAVATEL:	Správa železnic, státní organizace, Dlážďená 1003/7, 110 00 Praha 1 Stavební správa východ (organizační jednotka)		tel. : +420 972 625 804 E-mail: sudop@sudop-brno.cz
PROFESNÍ SKUPINA:	31 Pozemní stavby	VEDOUcí PROF. SKUPINY Ing. Stanislav Kašpárek	GENERÁLNÍ ŘEDITEL Ing. Kamil Chmela
ODPOVĚDNÝ PROJ. ZAKÁZKY Ing. Stanislav Kašpárek	ODPOVĚDNÝ PROJ. PS, SO Ing. Michal Malý	NAVRHL, VYPRACOVAL Ing. Michal Malý	KONTROLOVAL Bc. David Zelený

KRAJ:	Jihomoravský	POVĚŘENÝ OÚ:	Brno	STUPEŇ:	DSP a DPS
BRNO, KOUNICOVA ADM - PD OPRAVA (IV. ETAPA) SO 05 Opravy hydroizolace spodní stavby A. Architektonicko - stavební a stavebně konstrukční řešení				ZAK. ČÍSLO 21006-01-0422	ARCH. ČÍSLO
				MĚŘÍTKO 1:20	POČET FORMÁTŮ 2XA4
				DATUM:	08/2021
Rozsah opravy hydroizolace - Detail J1				ČÁST DOKUM. D.2.2.2.1	PŘÍLOHA 28